

Ampułki Anti-Ageing + HA to kosmetyk do codziennego stosowania zapewniający intensywną pielęgnację. Zawiera probiotyki, peptydy funkcjonalne, czynniki wzrostu i kwas hialuronowy, które pomagają zredukować i zapobiegać oznakom starzenia się skóry.

Ujędźnia skórę oraz zapewnia natychmiastowe i długotrwałe nawilżenie. Poprawia gęstość i rozświetlenie skóry twarzy, łagodzi widoczność zmarszczek, eliminuje oznaki zmęczenia. Skóra odzyska młodzieńczy blask, nawilżenie i rozświetlenie!



Wskazania

- Skóra odwodniona
- Skóra poszarzała i pozbawiona witalności
- Skóra z widocznymi oznakami starzenia (dla osób po 35 roku życia)
- Utrata jędrności
- Zmarszczki

Działanie

Natychmiastowe

- Zwiększenie nawilżenia
- Ujędźnienie i rozjaśnienie skóry
- Redukcja oznak zmęczenia

Składnik / działanie	Regeneracja komórkowa	Nawilżenie	Wygładzenie linii mimicznych	Poprawa faktury skóry
Kwas hialuronowy		■	■	■
Czynniki wzrostu	■		■	■
Peptydy funkcjonalne	■		■	
Probiotyki	■			■

Uwagi

- Kosmetyk przeznaczony wyłącznie do użytku zewnętrznego
- Produkt nie jest przeznaczony do iniekcji
- Unikać kontaktu z oczami i błonami śluzowymi
- Chronić przed światłem
- Przechowywać w temperaturze zalecanej przez producenta
- Nie używać w przypadku uszkodzenia opakowania
- Po otwarciu opakowania, wyrzucić wszystkie zużyte elementy

Typ skóry

- Odpowiednie dla wszystkich typów skóry



Zestaw zawiera

- 15 ampulek x 2ml (15 x 0.07 Fl. Oz.) **OIL FREE**

Częstotliwość aplikacji

- 1 raz dziennie, rano

Długotrwałe

- Przywrócenie optymalnego poziomu nawilżenia
- Redukcja istniejących i zapobieganie tworzeniu się oznak starzenia się skóry
- Poprawa wyglądu skóry

Składniki aktywne

System zamkniętych nośników (Liposomy)

- Liposomy to kuliste układy lipidowe o składzie zbliżonym do składu błon komórkowych; umożliwia to zamknięcie w nich różnych substancji aktywnych, dzięki czemu mogą one przenikać w głąb skóry
- Kompozycja biomimetyczna
- Odbudowują barierę ochronną skóry poprzez utrzymanie odpowiedniego nawilżenia oraz zapobiegają przezskórnej utracie wody
- Umożliwiają powolne uwalnianie składników aktywnych w głębokich warstwach skóry
- Przeciwdziałają samorzutnemu uwalnianiu i degradacji składników aktywnych
- Znacznie zwiększają działanie składników aktywnych

Probiotyk (Bacillus Ferment)

- Enzymatyczny środek złuszczący
- Usuwa martwe komórki naskórka, zapewniając skórze gładkość
- Wspomaga regenerację komórkową

Kwas hialuronowy HA

- Średnio- i niskocząsteczkowy kwas hialuronowy, pozwalający uzyskać zarówno natychmiastowe, jak i długotrwałe efekty
- Wspomaga nawilżenie naskórka, nadaje skórze pożądaną gęstość i "objętość"
- Minimalizuje widoczność linii mimicznych i drobnych zmarszczek
- Aktywuje funkcje fibroblastów i syntezę kolagenu, przywracając skórze elastyczność i jędrność
- Indukuje syntezę różnych czynników wzrostu skóry, spowalniając naturalne procesy starzenia się

Peptydy funkcjonalne (Acetyl-Hexapeptide-8)

- Zapobiega powstawaniu zmarszczek i wygładza istniejące dzięki właściwościom rozluźniającym mięśnie

Czynniki wzrostu

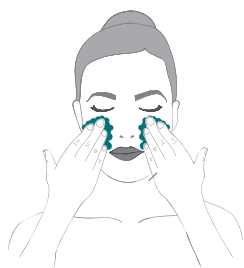
[IGF1 (SH-Oligopeptide-2), FGF (SH-Polypeptide-1), EGF (SH-Oligopeptide-1)]

- Czynniki wzrostu to białka, które przyłączają się do własnych receptorów na błonie komórkowej
- Aktywują proliferację, różnicowanie oraz migrację komórek i ekspresję genów
- Są inhibitorem apoptozy komórek
- Promują syntezę kolagenu, elastyny, lamininy, fibronektyny i kwasu hialuronowego, poprawiając tym samym parametry macierzy pozakomórkowej
- Dzięki swoim właściwościom
 - » Spłycają zmarszczki
 - » Poprawiają elastyczność, przywracają jędrność
 - » Wygładzają strukturę skóry

HA  Kwas hialuronowy  Peptydy  Liposomy

Procedura

1



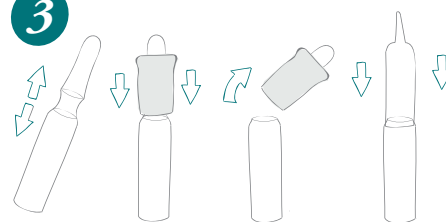
- Zwilż twarz ciepłą wodą
- Nałóż **Energizing Cleanser** na skórę twarzy i szyi, a następnie rozprowadź produkt wykonując jednocześnie delikatny masaż przez około 1 minutę
- Usuń resztki preparatu przy pomocy ręcznika lub wilgotnej gąbki

2



Po usunięciu zanieczyszczeń i resztek makijażu ze skóry, zaaplikuj Bamboo hydratonic bezpośrednio spryskując nim twarz lub aplikując produkt najpierw na wacik

3



Po oczyszczeniu i tonizacji:

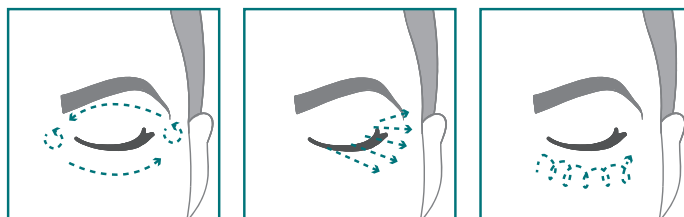
- Wstrząśnij Anti-ageing + HA topical ampoule przed otwarciem w celu wymieszania produktu
- Złam szyjkę, umieść dozownik
- i wylej zawartość ampułki na dłoń
- Zaaplikuj produkt równomiernie na skórze twarzy, szyi i dekoltu, wykonując delikatne ruchy wklepujące
- Wykonaj delikatny masaż, do momentu całkowitego wchłonięcia preparatu

4



- Zaaplikuj 2 lub 3 krople **TOSKANI Matrix Repair Mesoserum** lub **Cell Architect Mesoserum** na idealnie czystą i suchą skórę twarzy, szyi i dekoltu, omijając okolice oczu i wykonując jednocześnie delikatny masaż
- Wykonuj okrężne i wznoszące ruchy wygładzające, od środka do zewnątrz twarzy
- Nie ciągnij i nie trzyj skóry podczas wykonywania masażu

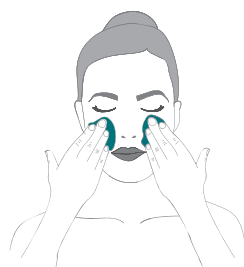
5



Po całkowitym wchłonięciu preparatu (po upływie około 3 minut), nałóż **TOSKANI Antiaging Eye Contour** pomocy ceramicznego aplikatora:

- W wewnętrznym i zewnętrznym kącie oka umieść niewielką ilość preparatu
- Rozprowadź produkt równomiernie, wykonując przy tym delikatne ruchy wklepujące
- Rozprowadź produkt ruchami wygładzającymi, od wewnętrznego do zewnętrznego kąta oka

6



Następnie nałóż niewielką ilość **TOSKANI Matrix Repair** lub **Cell Architect Cream**. Kosmetyk rozprowadź palcami, wykonując ruchy ku górze i omijając okolice oczu. Pozostaw produkty do wchłonięcia przed nałożeniem makijażu.

7



Na zakończenie, zaaplikuj **TOSKANI Sun Protection Cream SPF50+**.

Produkty rekomendowane do codziennego stosowania

- TOSKANI zaleca stosowanie linii do pielęgnacji domowej **Matrix Repair Line** (skóra dojrzała) i **Cell Architect Line** (skóra z oznakami przedwczesnego starzenia), aby kompleksowo dbać o każdy rodzaj skóry.
- Należy pamiętać, że najlepszym sprzymierzeńcem w prewencyjnej terapii przeciwstarzeniowej, jest ochrona skóry odpowiednim produktem z filtrem SPF. TOSKANI rekomenduje stosowanie **TOSKANI Sun Protection Cream SPF50+**. Produkty o działaniu przeciwśłonecznym należy aplikować w ciągu dnia tak często, jak jest to konieczne.



**Energizing
Cleanser**

- Skutecznie oczyszcza skórę z zanieczyszczeń
- Poprawia wygląd skóry
- Improves skin appearance
- Optymalizuje przepuszczalność skóry
- Zwiększa absorpcję kolejnych nakładanych preparatów

Dla wszystkich typów skóry



**Bamboo
Hydratonic**

- Usuwa resztki zanieczyszczeń oraz obumarte komórki skóry
- Tonizuje skórę oraz przywraca jej naturalne funkcje ochronne
- Delikatnie odświeża
- Świetnie przygotowuje skórę na przyjęcie kolejnych kosmetyków

Dla wszystkich typów skóry



Matrix Repair Line
(Matrix Repair Mesoserum + Matrix Repair Cream + Antiaging Eye Contour)

- Odnawia elementy macierzy pozakomórkowej
- Działa silnie napinająco
- Sptyca istniejące zmarszczki oraz zapobiega powstawaniu nowych
- Poprawia gęstość skóry
- Minimalizuje oznaki starzenia się skóry

Dla skóry dojrzałej



Cell Architect Line
(Cell Architect Mesoserum + Cell Architect Cream + Antiaging Eye Contour)

- Ujędnia i odmładza skórę
- Zapewnia idealne nawilżenie i odżywienie
- Minimalizuje oznaki starzenia się skóry

Dla skóry z widocznymi oznakami starzenia



**TOSKANI Sun
Protection Cream
SPF50+**

- Zapewnia skuteczną ochronę przed promieniowaniem UVA i UVB
- Posiada silne działanie antyoksydacyjne
- Stymuluje regenerację skóry
- Zapewnia optymalny poziom nawilżenia

Dla wszystkich typów skóry